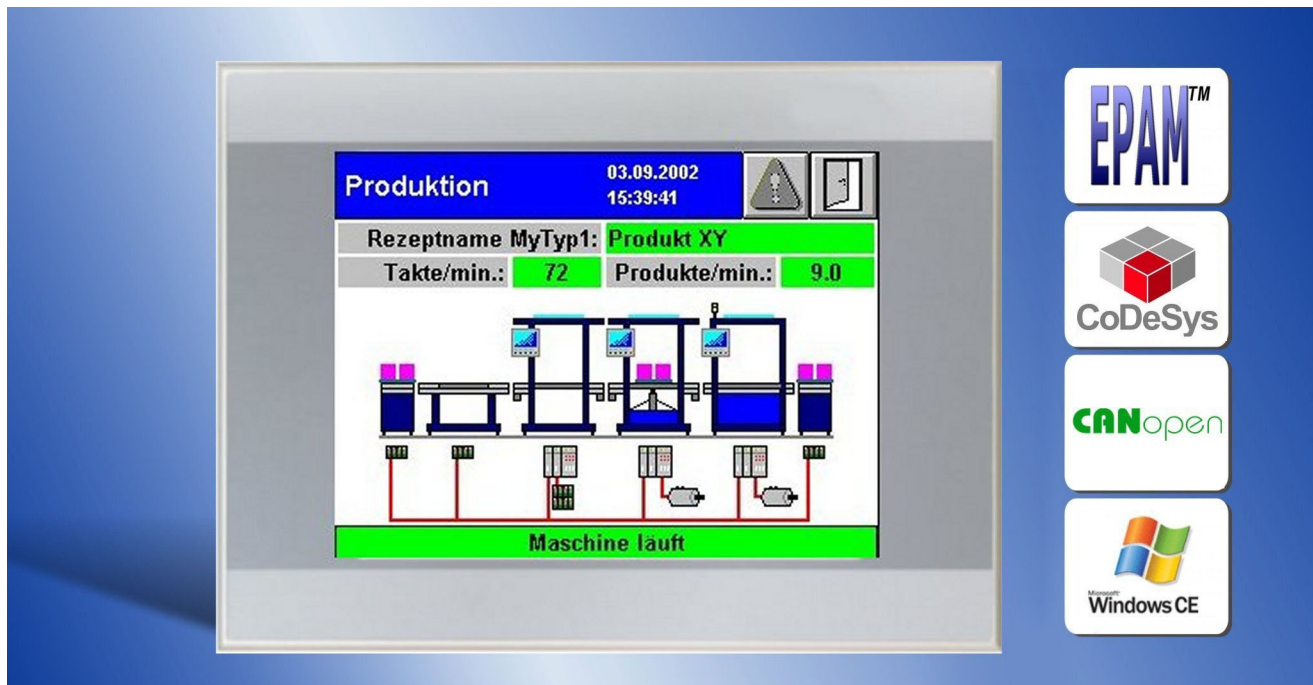


SP-240 3.5" - 7"



- 3,5", 4,3", 5,7" oder 7" TFT
- Ein Ausschnitt für alle Grössen
- Resistiv Touchscreen
- Leistungsfähige 400MHz ARM CPU
- WindowsCE oder Linux
- Lüfterlos
- Ethernet onboard
- Wechselbare MicroSD-Card
- CANopen
- CoDeSys Soft-SPS (Option)

Die neuen **SmartPanels** erweitern das **openAutomation** Konzept der Grossenbacher Systeme AG für kleine und mittlere Anwendungen. Somit kann Preis und Leistung noch besser für die jeweilige Anwendung skaliert werden. Sie basieren auf einem leistungsfähigen 400MHz ARM Prozessor mit WindowsCE oder Linux, 3,5", 4,3", 5,7" oder 7" TFT-Display mit LED Backlight und Touch, USB-Host, Ethernet und CAN onboard. Perfekt kombiniert wird das Ganze mit der openAutomation Softwarelösung der Grossenbacher Systeme AG.

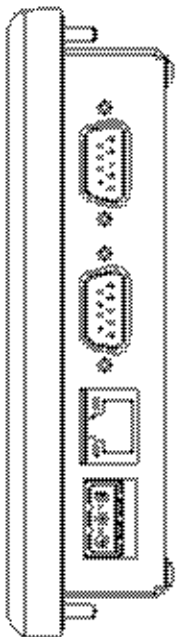
In der Grundausführung dient das Gerät als „HMI“ oder frei programmierbares „HMI-Open“ mit Ethernet, USB und CAN onboard.

In der Ausführung als „HMI-Control“ steht mit **CoDeSys** eine leistungsfähige IEC-61131 Soft-SPS inkl. **TargetVisu** und **WebVisu** zur Verfügung.

Ohne bewegte mechanische Teile ist das Gerät vor allem in rauer Umgebung „zuhause“!

Der nahtlose resistiv Touch-Screen ermöglicht ein schnelles, intuitives und ergonomisches Bedienen.

Einzigartig ist das mechanische Konzept mit einem gleich grossen Schaltschrank-Ausschnitt für alle Geräte! Ein Wechsel der Displaygrösse ist somit jederzeit einfach ohne mechanische Änderungen möglich!



Technische Daten

System	
Prozessor	400MHz ARM
Speicher	64MB SDRAM
Daten-/Programmspeicher	128MB Onboard-Flash wechselbare MicroSD-Card (optional)
Retaindaten	128kB remanenter Speicher ¹
Display	
Grösse: Auflösung	3,5": 320x240 QVGA 4,3": 480x272 WQVGA 5,7": 640x480 VGA 7": 800x480 WVGA
Typ / Anzahl Farben	Farb-TFT mit 64k (16Bit)
Hintergrundbeleuchtung	LED
Touch	
Typ	4-Draht, analog resistiv
Schnittstellen	
Ethernet	1 x 10/100MBit
Seriell	1 x COM1 RS232/485/422
USB	2 x USB-Master 2.0
CAN	1 x CANopen nicht galv. getrennt
Betriebssysteme	
WindowsCE	6.0
Linux	2.6 (SDK)
Stromversorgung	
Nennwert	24VDC, typ. 4-6W
Zulässiger Bereich	8,5...30,2VDC
Allgemeine Daten	
Klima Betrieb	0..60°C 10...90% rel. Luftfeuchte, nicht betauend
Klima Lagerung	-20...70°C 10...90% rel. Luftfeuchte, nicht betauend
Normen	CE
Schutzart	IP65 frontseitig, IP20 rückseitig
EMV Klasse	EN61000-6-2, EN61000-6-3
Bauform	Einbaugehäuse
Abmessungen	
Front (B x H x T)	3,5"/4,3": 142 x 107 x 36(25) ² mm 5,7"/7,5": 200 x 142 x 38(27) ² mm
Ausschnitt (B x H)	125 x 90 ³ mm (Lochmass: 129x94 Ø4mm)
Bestelldaten	
SP-240-03R-000	5081862
SP-240-04R-000	5081863
SP-240-05R-000	5081864
SP-240-07R-000	5081865
Software	
RTS HMI CEARM SPi25	5055014
RTS HMI-Control CEARM SPi25 3S	5055015

¹ Sicherung erfolgt bei Power Fail

² Einbautiefe

³ Details s.a. Gerätebeschreibung

