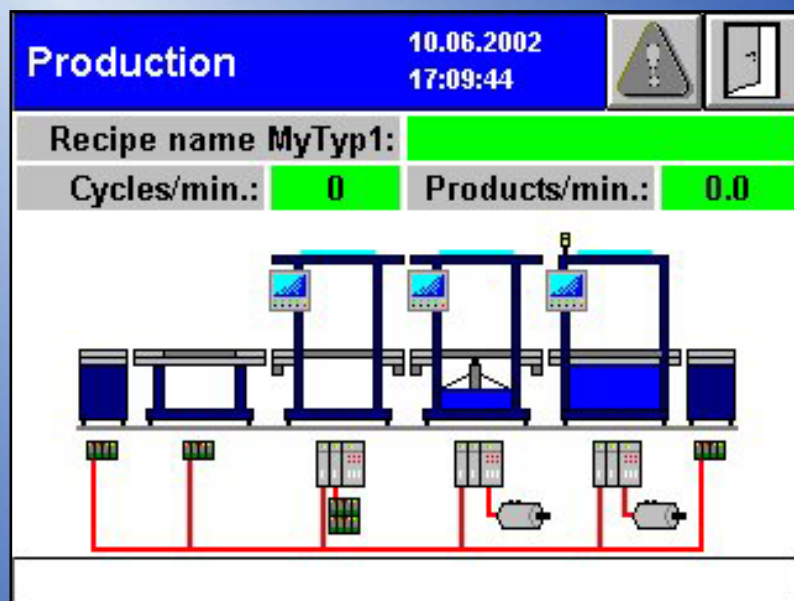


**EPAM™**

## Easy PageMachine (EPAM)



- Vollgrafik 320\*240 bis 1280\*1024
- Online Sprachumschaltung Unicode (Zeichensprachen)
- Ethernet-Treiber für CoDeSys (ELAU, Wago, Parker), K&W, AT-S7, UDP (ASCII) und MPI
- Runtime für WindowsCE™ (x86 & ARM), WindowsXP(e)™
- Alarmverwaltung und Diagnose
- Passwort und Rezepturhandling
- RemoteControl
- Mass-System Umschaltung

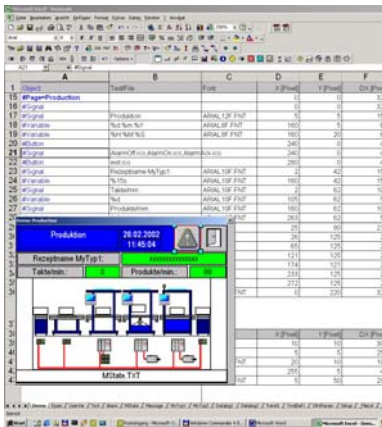
Das Visualisierungstool **Easy PageMachine (EPAM)** ist speziell für die grafische Benutzerführung mit Touch-Screen ausgelegt und erlaubt eine **einfache Parametrierung** der Visualisierung ohne aufwendige Programmierung. Zur Erstellung der einzelnen Bildschirmmasken stehen Objekte wie Button, Switch, alphanumerische Variable, Bargraph, Meldungselement, Bitmaps etc. zur Verfügung. Diese Objekte werden in EXCEL konfiguriert, mit den SPS-Variablen verknüpft und zu kompletten Bildseiten zusammengefügt. Die verschiedenen Bildseiten werden durch „Links“ verknüpft und können z.B. durch „anklicken“ eines Button-Objektes aufgerufen werden.

Aufgrund des transparenten Datenformats wird die Projektdokumentation praktisch automatisch miterstellt.

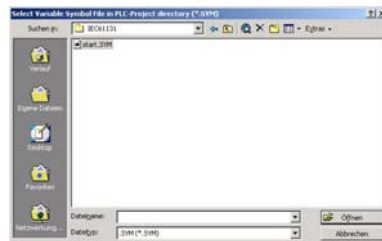
Ein Interpreter ermöglicht den sofortigen Test der Applikation auf dem Entwicklungs-PC. Die Visualisierung kann hierbei mit der Maus bedient werden. Änderungen können dadurch in sekundenschnelle durchgeführt und unmittelbar getestet werden. Anschliessend wird die lauffähige Applikation ins Zielsystems geladen.

### Technische Daten

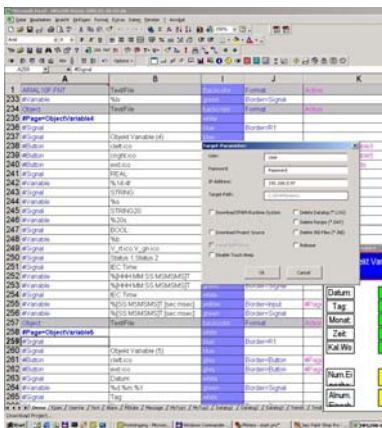
#### 1. Objektdefinition in EXCEL



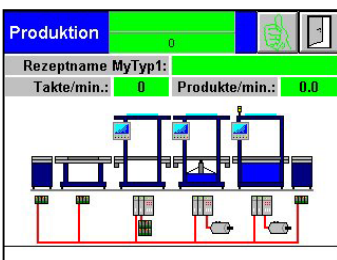
#### 2. Variablen-Import



#### 3. Projekt-Download



#### 4. Fertig!



<b>Grafik</b>	
Typ	Vollgrafik
Auflösung	320x240 bis 1280x1024
Anzahl Farben	256 (8Bit), 64k WinCE, TrueColor (24Bit) WinXP
<b>Zeigegerät</b>	
Art	Maus oder Touch-Screen
<b>Zeichensätze</b>	
Art	True Type Font, Unicode-Support
<b>Kommunikationstreiber</b>	
Ethernet (TCP/IP)	CoDeSys, ELAU, Wago, Parker, K&W, AT-S7, UDP; EthernetIP und Modbus TCP in Vorb.
S7	TCP/IP oder MPI
OPC-Client und weitere	auf Anfrage
<b>Betriebssysteme</b>	
WindowsCE™	5.0, Pocket PC 2003 (iPAQ), x86 und ARM
Windows	2000/XP(e)/Vista
<b>Objekte</b>	
Page	Dimension des Bildschirms, Rahmen, Hintergrundbild, Frames
Button	Maus-/touchaktives Element nicht einrastend
RadioButton	Maus-/touchaktives Element für Auswahl
Switch	Maus-/touchaktives Element einrastend (z.B. Aus/Ein)
DropDownList	Maus-/touchaktives Element für Listen-Auswahl
Variable	Ein-/Ausgabe von Variablen der Datenformate Byte, Wort, Doppelwort, Gleitkomma mit oder ohne Vorzeichen, String und Time
Bar	Darstellung von Variablenwerten als Balken
Textliste	Darstellung von ASCII-Textdateien in einer Liste (z.B. Hilfe) als Fliestehtext mit Attributen Fett, Kursiv und Unterstrichen
Alarm	Alarmüberwachung
Alarmliste	Darstellung der aktiven Alarme in einer Liste
Signal	Darstellung von Zuständen in Form von Text oder als Grafik (nur Ausgabe)
Recipe	Rezepturverwaltung
Password	Passwortverwaltung
ScreenSaver	Bildschirmschoner
ScrollList	Darstellung von Parameterlisten mit Scrollbalken
RemoteControl	Fernbedienung von anderen Visualisierungen im Netzwerk (vgl. PC-Anywhere)
DataLog	Aufzeichnung von Daten in Logdateien
Trend	Darstellung von Logdaten als Trend
HTML-Browser	Anzeige von HTML-Seiten
<b>Allgemeine Daten</b>	
Variablen	Symbolische Variablenamen, indizierte Variablenadressierung (dynamisch)
Variablen-Import	via Symboldatei von SPS
Kommunikation	lokal und remote via Ethernet (TCP/IP)
Datentypen	alle IEC-61131 Datentypen inkl. REAL, STRING, TIME und DT (Datum)
<b>Bestelldaten</b>	
EPAM-CD	5056541
WinEPAM Runtime Lizenz Standard PC	5056759
WinEPAM Runtime Lizenz IPC	5056756
EPAM Runtime Lizenz PocketPC	5056815
EPAM Runtime Lizenz KeTop50 (Keba)	5056xxx